



# Synology drive - vaš privatni oblak

Instalacija na računalo i podešavanje dijeljene mape sa servera – sinkronizacija podataka korak po korak...

# Preuzimanje programa

- Program Synology Drive preuzmite sa sokoli.hr/oblak
  - Spremite na lokalno računalo (obično pod Preuzimanja – Downloads) i pokrenite




Preuzmite upute za podešavanje - spajanje na računalo

Ne ide preuzimanje datoteka?  
Ukoliko niste u mogućnosti preuzeti datoteke normalno, kliknite desnom tipkom miša na tipku Preuzimanje i odaberite Spremi vezu kao... te potvrdite sve dalje. Nakon preuzimanja pokrenite normalno, pratite upute na ekranu.

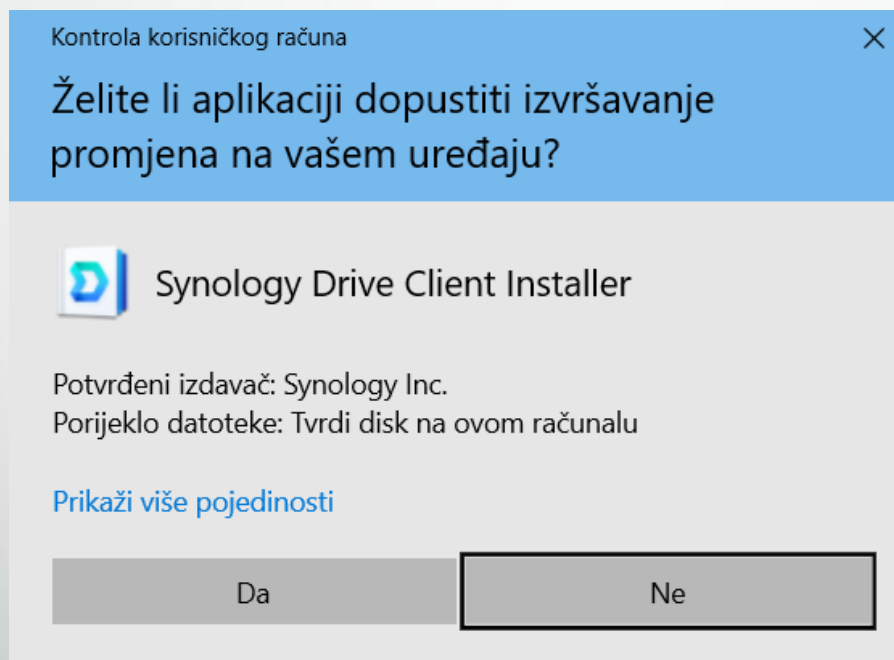
Program za oblak Sokoli preuzmite ovdje Windows x64

Program za oblak Sokoli preuzmite ovdje - Apple MAC

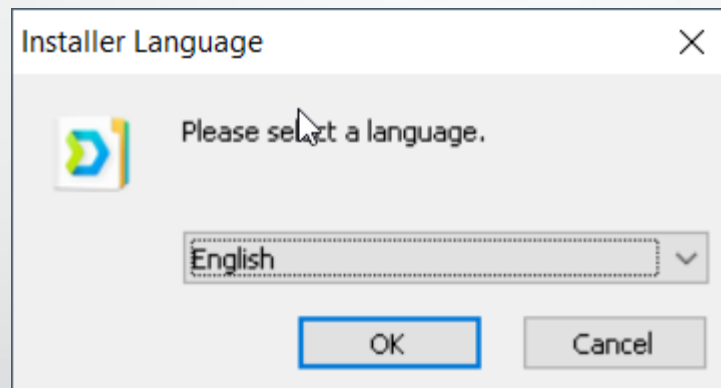
SYNOLOGY DRIVE

	Synology drive - instalacija korak po korak Veličina: 693.15 KB	Preuzmi
	Synology drive - Instalacija mobilnog klijenta za oblak Sokoli Veličina: 421.83 KB	Preuzmi
	Synology drive - instalacija korak po korak - za Knjigovodstvene servise - sa pristupom klijentima Veličina: 1.04 MB	Preuzmi
	SynologyDrive provjera Ukoliko imate problema pri prijemu datoteka preuzmite ovaj program za dijagnozu. Veličina: 481.00 KB	Preuzmi

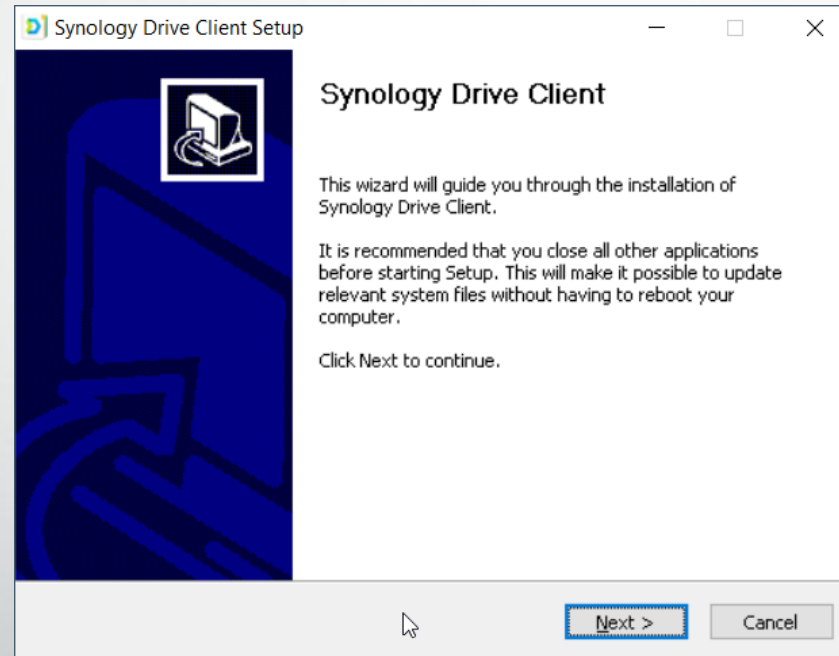
# Pokrenite program, potvrdite sa Da ako se pojavi upit



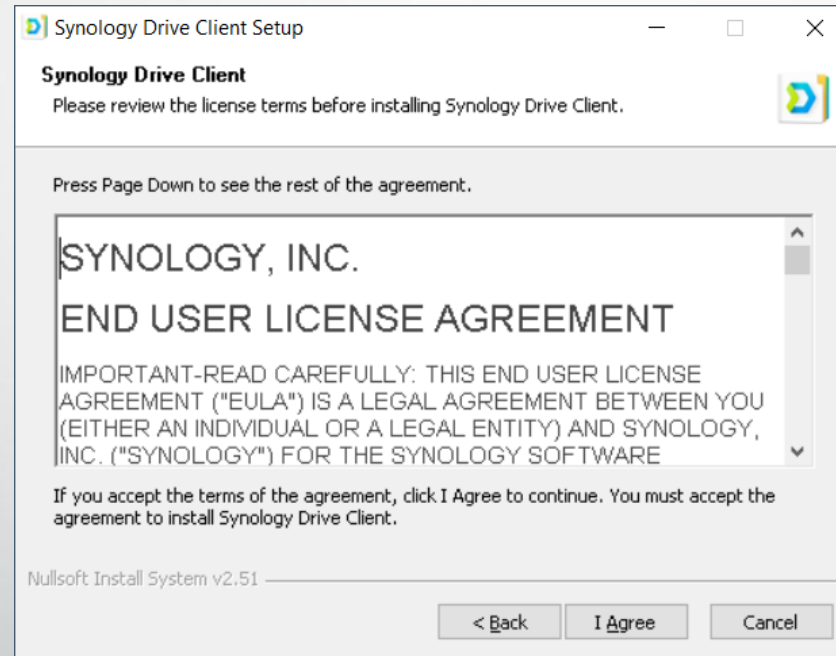
# Potvrdite jezik



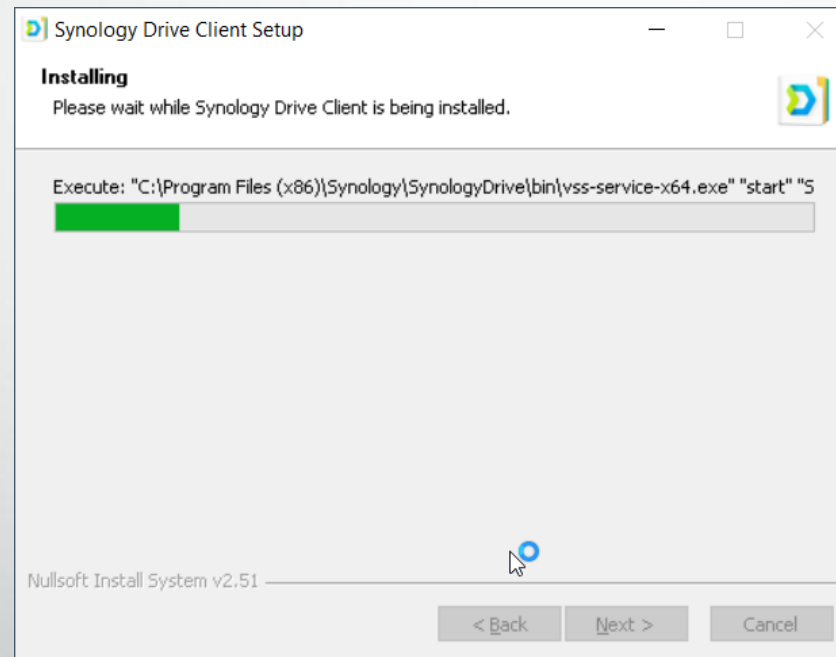
# Stisnite Next (dalje)



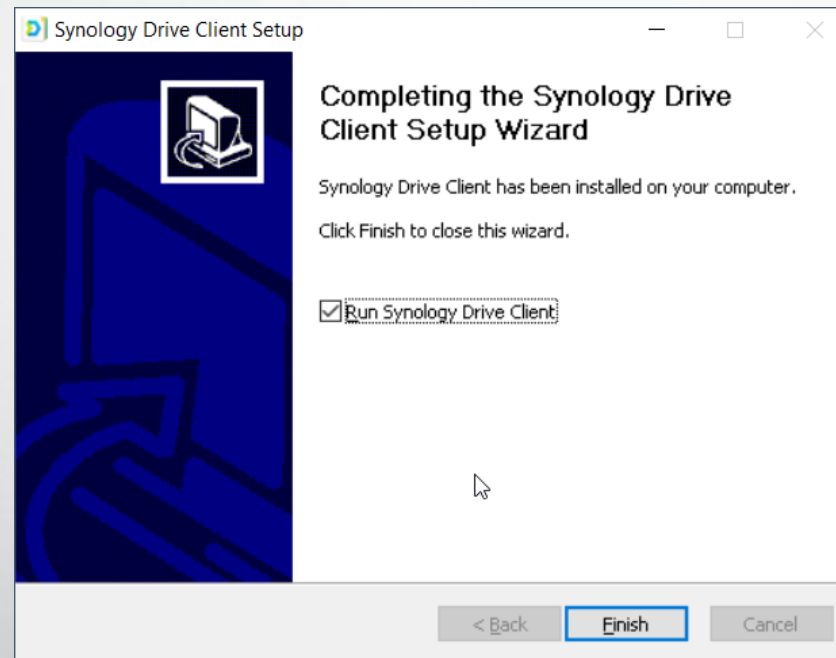
# Potvrdite da se slažete sa licencom (I Agree)



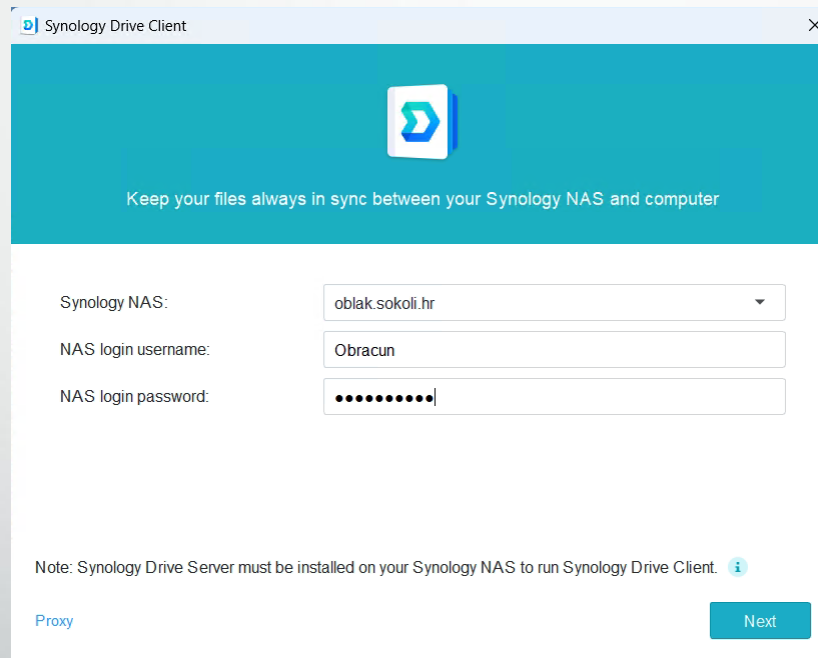
# Pričekajte dok se program ne usnima



Potvrdite sa Finish . Program je sada usnimljen i pokrenuti će se. Ako pita za dodatne potvrde, sve dopustite.



# Popunite naziv servera, vaše korisničko ime i lozinku



Synology Drive Client

Keep your files always in sync between your Synology NAS and computer

Synology NAS: oblak.sokoli.hr

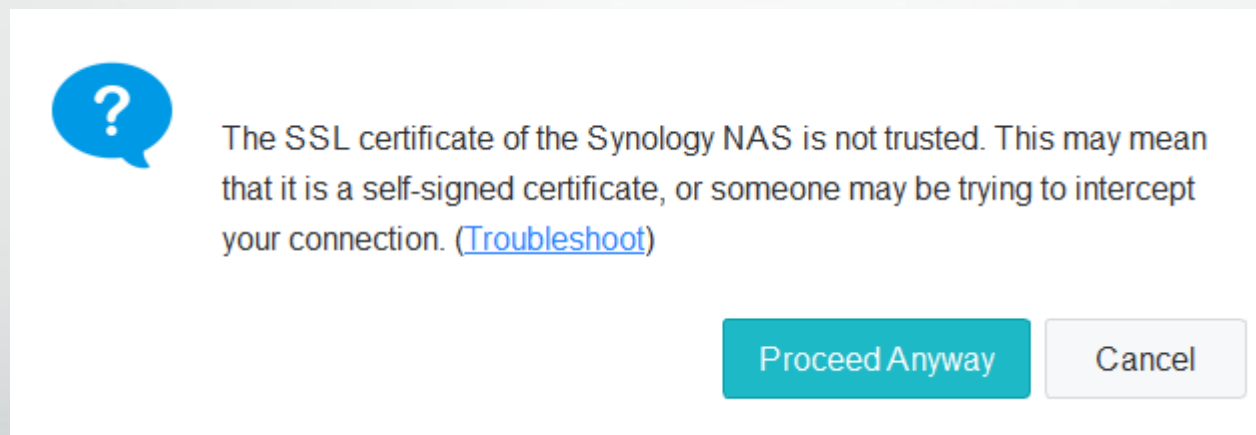
NAS login username: Obracun

NAS login password: .....

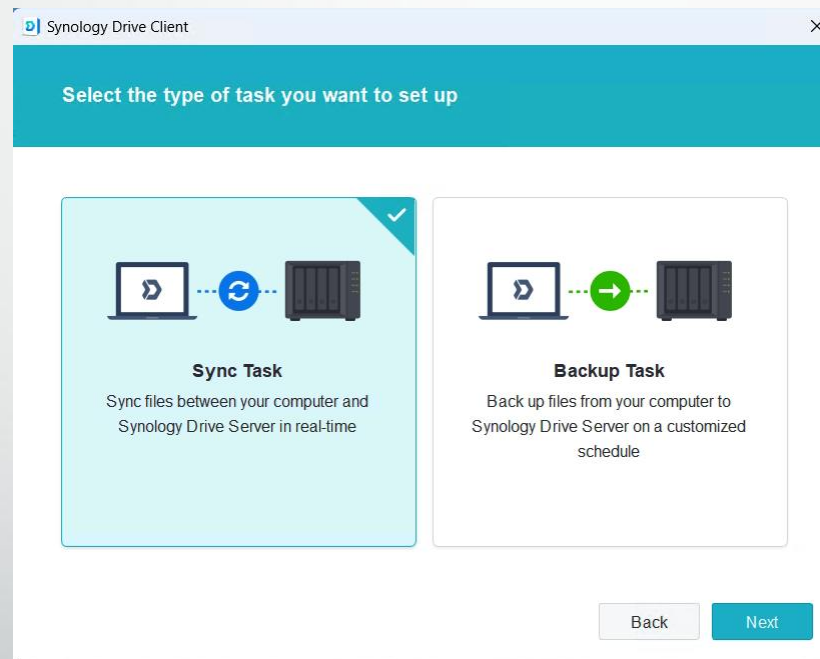
Note: Synology Drive Server must be installed on your Synology NAS to run Synology Drive Client. ⓘ

Proxy Next

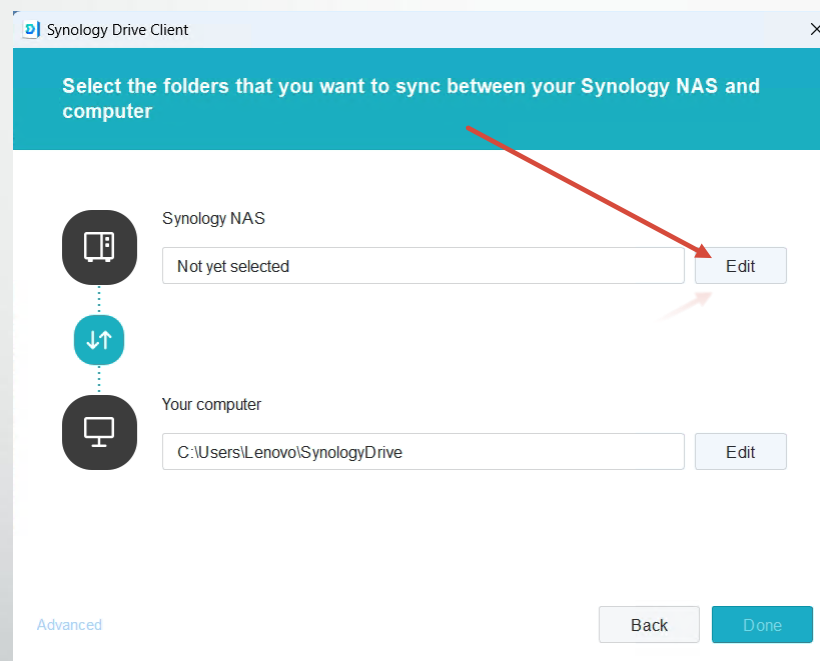
# Ukoliko se pojavi poruka o certifikatu – stisnite Proceed Anyway



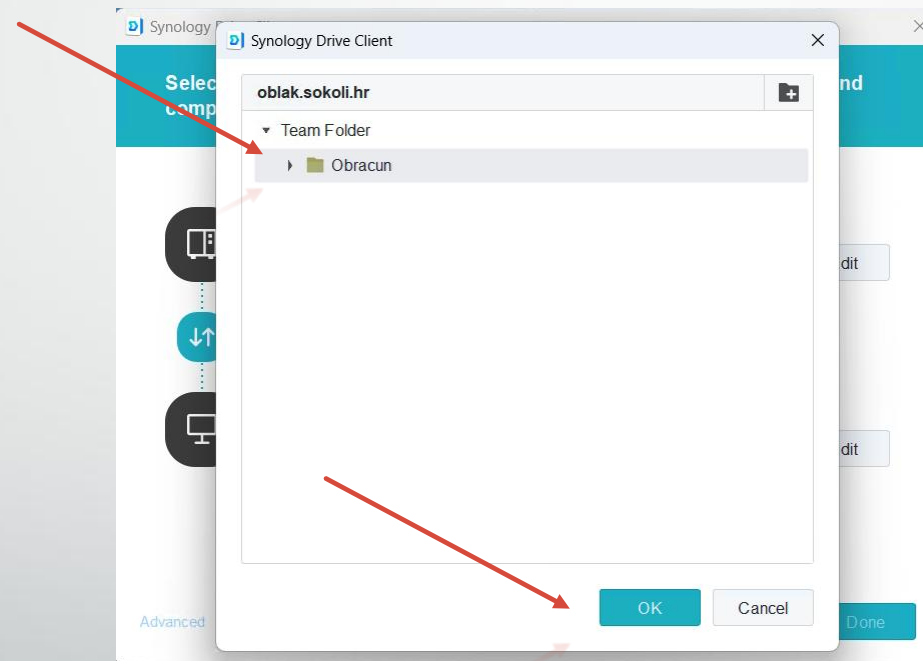
# Odaberite Sync Task - stisnite Next



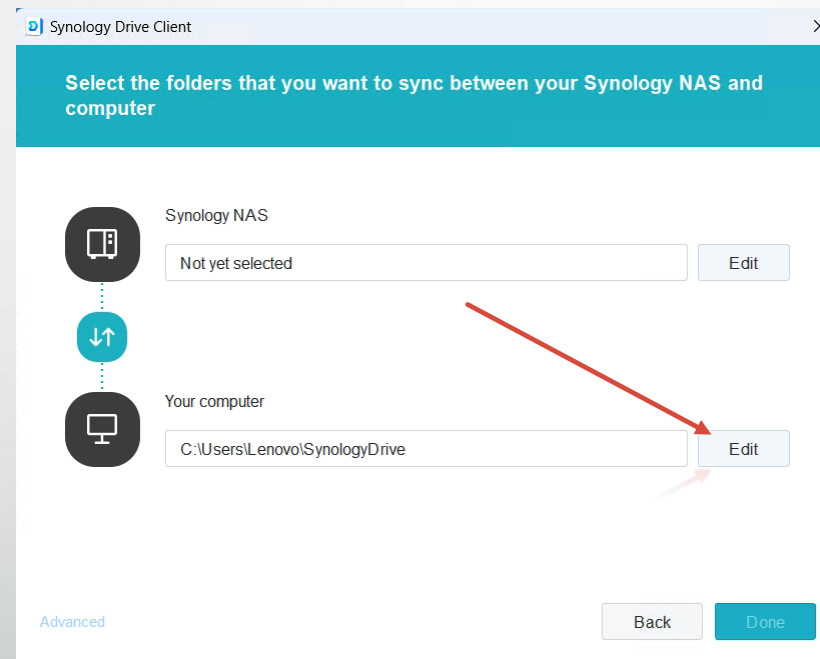
# Na tipku Edit odaberite svoju mapu sa servera u gornjem dijelu



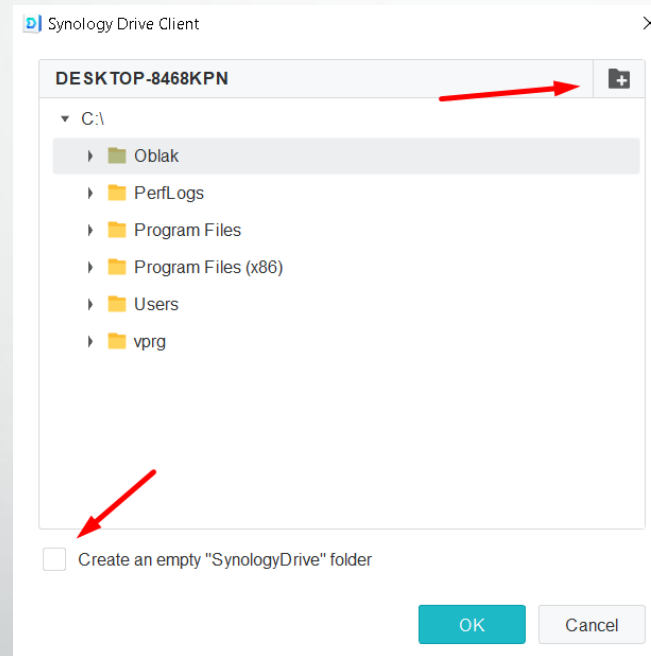
Odaberite koju mapu želite preslikati sa servera kod sebe i potvrdite



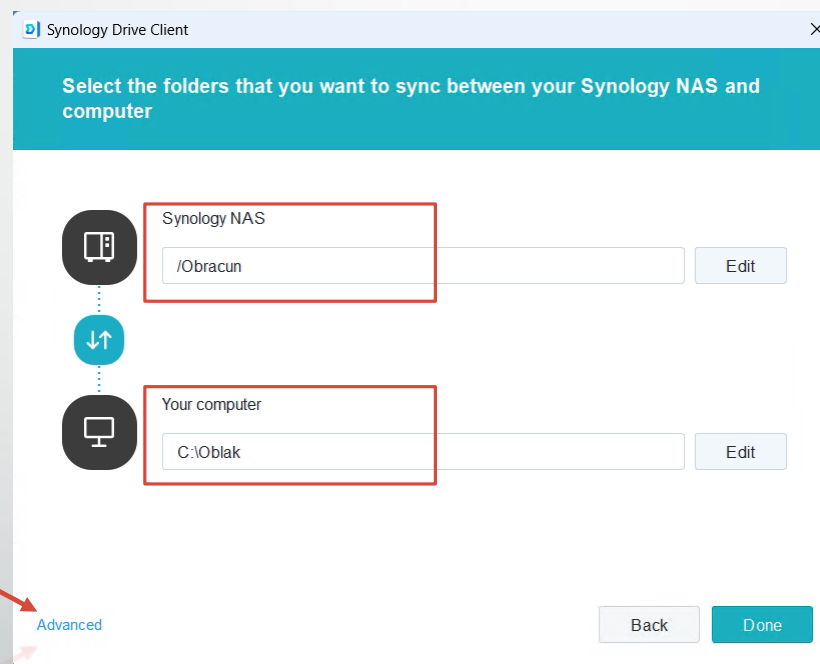
Sada idemo na podesiti gdje će se usnimiti podaci  
Na tipku Edit odaberite mapu na svom lokalnom  
računalu



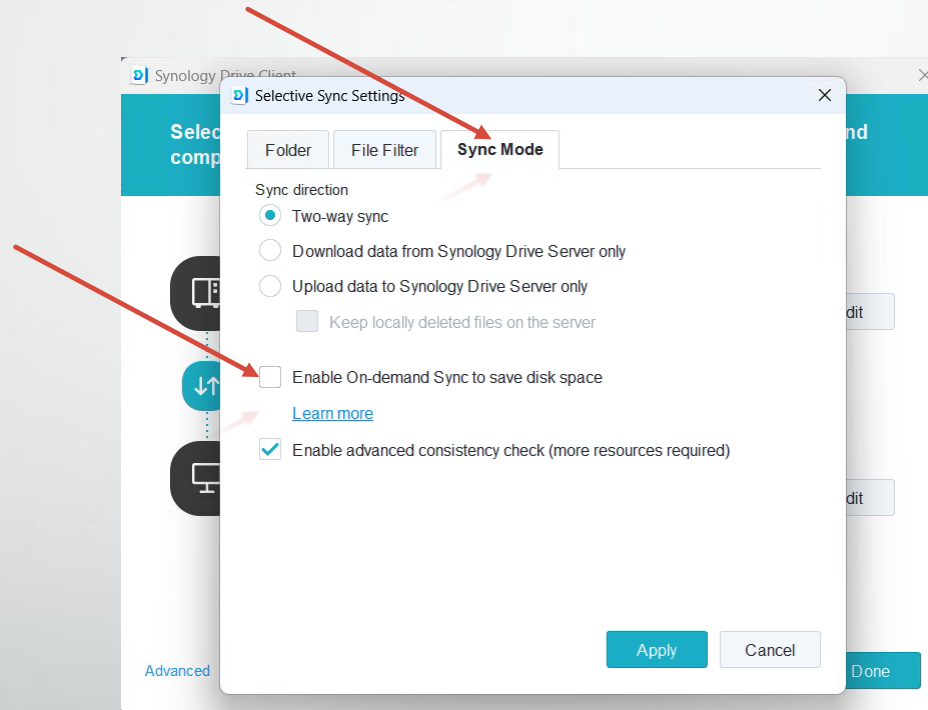
Ukoliko želite možete odabrati drugu mapu za spremište na lokalnom računalu (i otvoriti novu sa +). Na ovom primjeru je prikazano da se sve sprema na C disk u mapu Oblak. Uklonite kvačicu dolje lijevo.



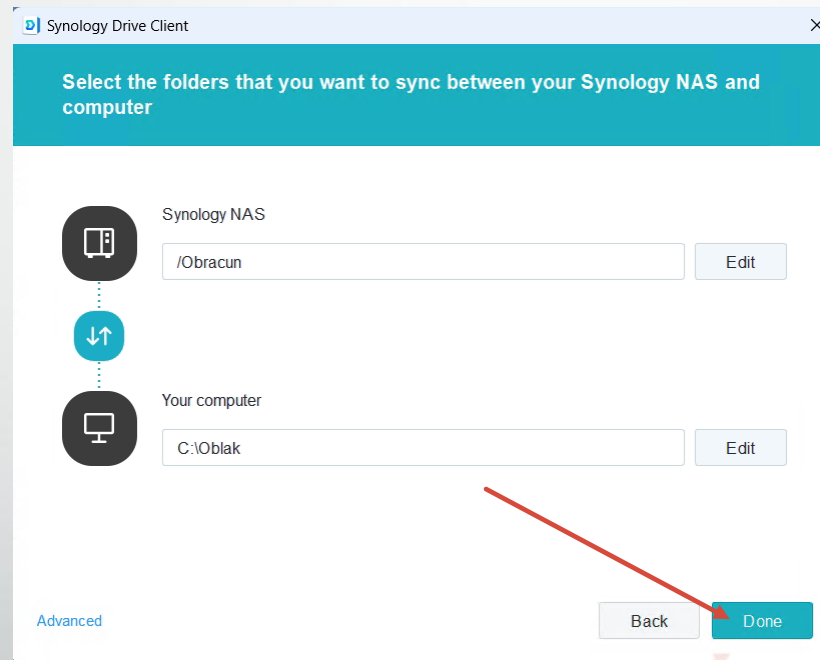
I konačno, ovako bi trebalo izgledati. Sve sa servera sa Vaše mape – preslikava se u Vaše računalo – na C disk u mapu Oblak.  
Stisnite Advanced...



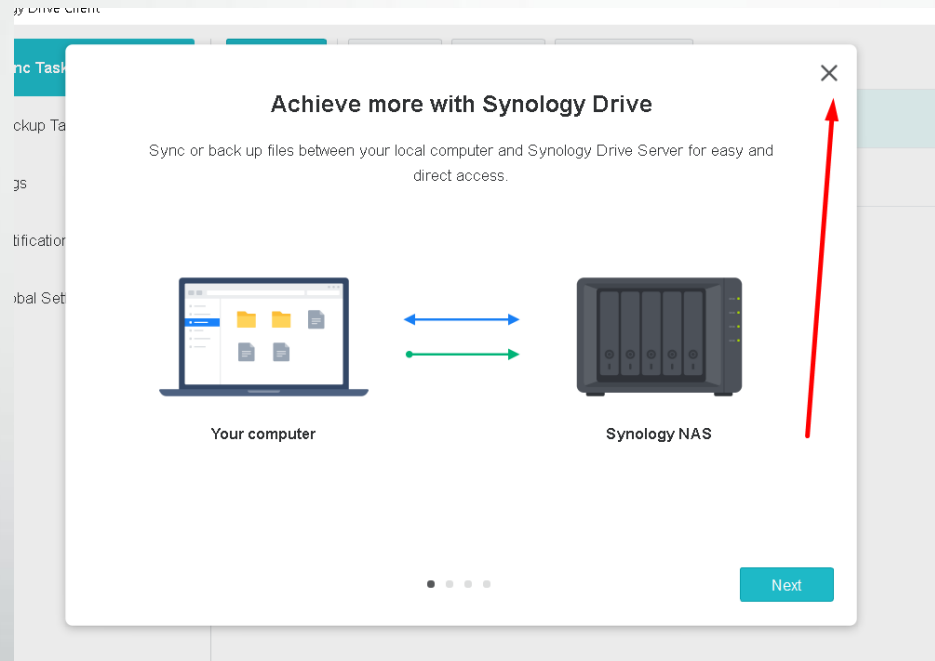
Odaberite Sync mode, isključite Enable On demand Sync  
Kada ste gotovi stisnite Apply



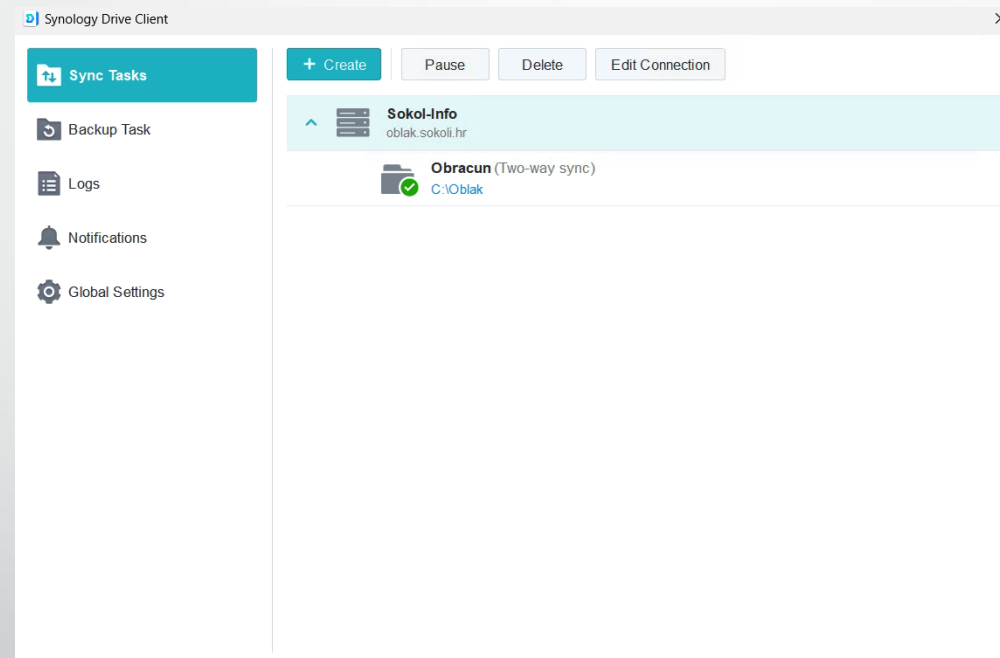
# Stisnite Done



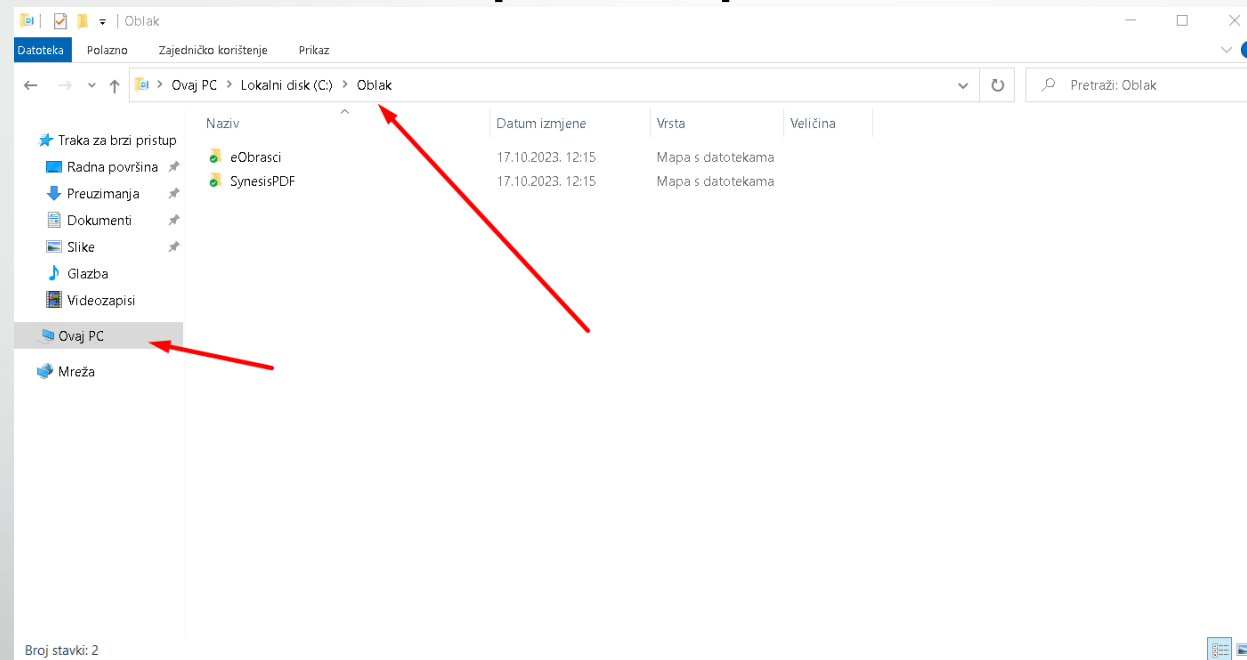
# Slijede kratke upute... Zatvorite prozor sa X



Prozor sa postavkama možete sada zatvoriti. Ako ga želite kasnije naknadno otvarati, nalazi se na alatnoj traci, na ikonama dolje desno kod sata.



Automatski kreće usklađenje sa serverom, a pregled datoteka možete uvijek otvoriti ili preko ikonice sa radne površine Synology drive ili preko trake za brzi pristup.





Hvala na pažnji!