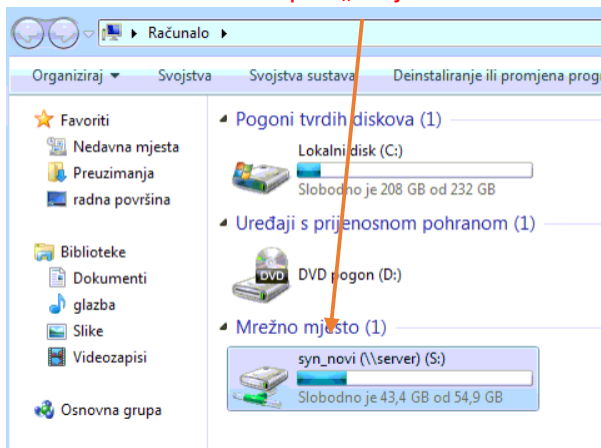


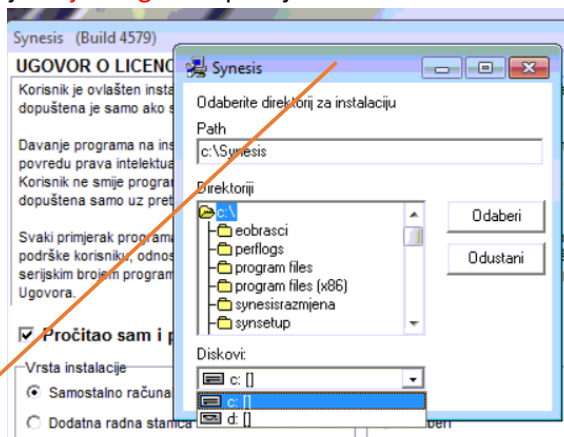
Opis problema:

- Instalacija nove verzije programa se ne može izvršiti jer pri odabiru instalacije nije moguće odabrati slovnu oznaku mrežnog diska.

- o Na računalu su mapirani mrežni diskovi – vide se pod „Moje računalo“



- o Kada se pokrene instalacija programa, na računalu koje NIJE mrežni server, a program treba instalirati na mrežni disk servera, pojavi se problem jer nije moguće u padajućem izborniku na ekranu u kojem

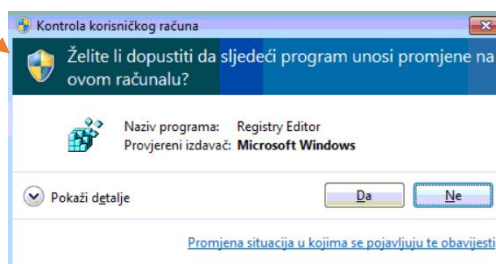


se vrši odabir diskova odabrati mrežni disk

Mogući uzrok:

- UAC (Kontrola korisničkog računa)

- o Kada se pokreće aplikacija sa mrežnog diska, pod Administratorskim ovlastima, programi se izvode sa drugim korisničkim tokenom, pa normalno i sa drugim setom mapiranih diskova (obično nijednim!)



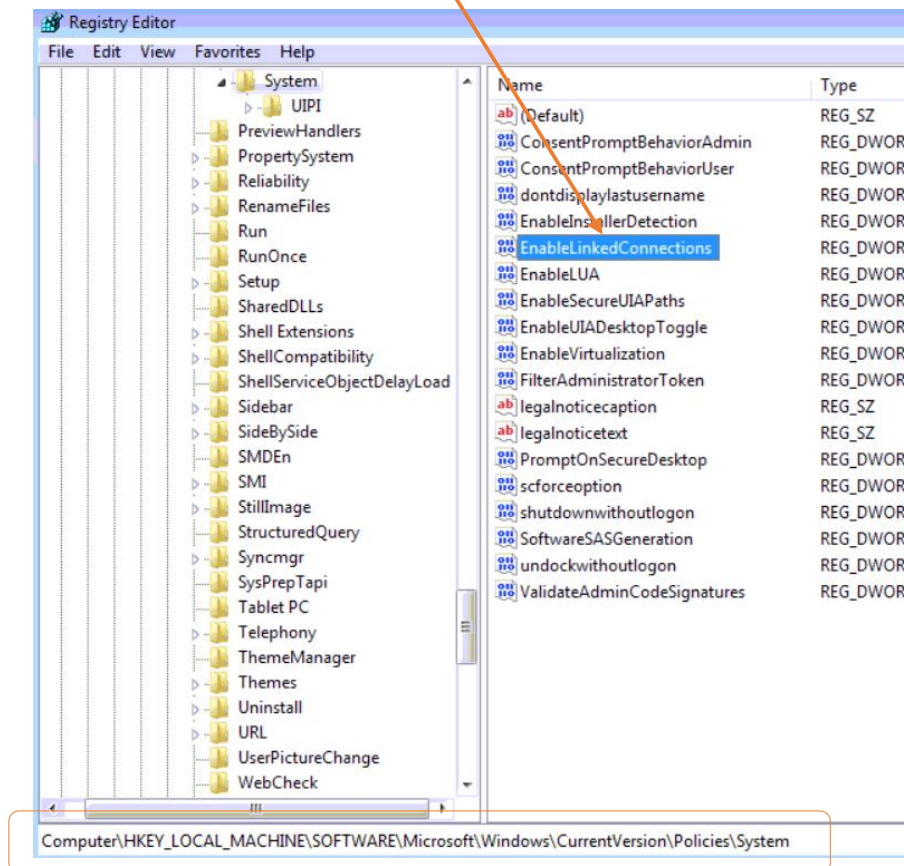
Odluka za razmisliti:

- Ako se primjeni ovo rješenje tada će sve aplikacije međusobno imati pristup do svih mapiranih diskova, razmislite o tome.

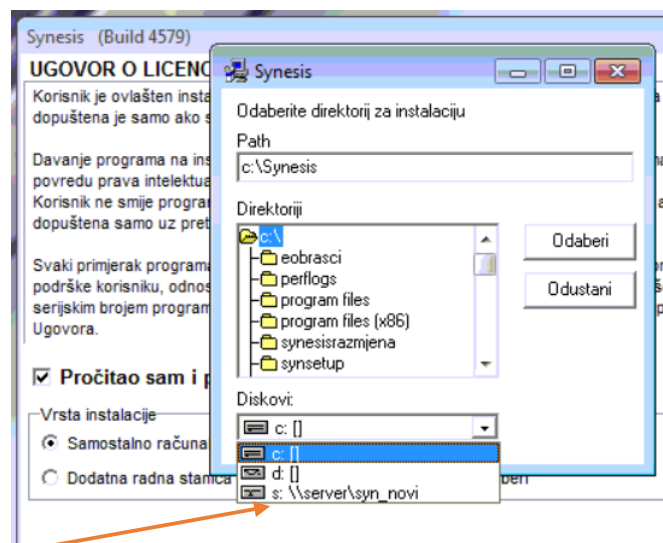
Rješenje :

- Dozvola Windowsima da međusobno dijele mapirane diskove
 - o Odrađuje se na način da:

- Pokrenete Registry editor (Start-pokreni-regedit.exe)
- Otvorite sljedeću putanju:
HKEY_LOCAL_MACHINE\SOFTWARE\Microsoft\Windows\CurrentVersion\Policies\System
- Kreirate novu DWORD vrijednost (32 bita) i nazovete je EnableLinkedConnections
- Dodjelite joj vrijednost 1
- Sve pozatvarate, ponovno pokrenete operativni sustav (restart).



Nakon odrađenog, disk je od sada trajno vidljiv i sada možemo odabrati nastavak instalacije te raditi dalje.



Sve je ok!